

Top Webマーケティング セカンドライフ エンタープライズ2.0 データセンター レンタルサーバー NGN ワイヤレスBB IPv6 調査・分析

Top Webマーケティング セカンドライフ エンタープライズ2.0 データセンター レンタルサーバー NGN ワイヤレスBB IPv6 調査・分析

All-in-One INTERNET magazine 2.0 second life

各種設定代行サービスでサーバーの運用負荷を大幅軽減

ソフトウェアインストール代行
各種サーバー設定代行

おserver
Powered by GMO INTERNET

セカンドライフForum Top

ニュース

入門記事

レポート/インタビュー

コラム

このサイトについて

検索

セカンドライフ内に海外航空券の自動販売機が登場

PR

- 次世代IDCサービスへの進化を目指してパートナー企業との協力関係を深める
- [USEN] 最大6ヶ月間無料モニター募集 [専用線・帯域保証回線・1Gbps回線]
- [さくらインターネット] 112Gbps強力バックボーンと都心型が人気のiDC

2007/08/30 20:47

インターネットサービス「海外航空券自動販売機『イーナ・ドット・トラベル』」は、8月31日よりセカンドライフ内に、現実の海外航空券を販売する自動販売機を設置すると発表した。

自動販売機をタッチすると、「イーナ・ドット・トラベル」のページを表示でき、海外航空券検索・販売のサービスが受けられる。また、タイ・イタリア・カンボジアなど、さまざまな国専用の自動販売機が設置される予定で、各機からは、関連政府観光局や現地のイベントなどへのリンク展開も行われるとのこと。

自動販売機は「japan city harajuku」シムに設置され、ユーザーが自由に持ち運ぶことや、ほかのシムへ設置することも可能だという。

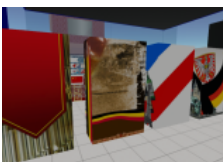
「イーナ・ドット・トラベル」サービスは、エアプラス株式会社、日本システム開発株式会社とデジタルハリウッド・エンタテインメント株式会社によって運営されている。



航空券自動販売機



各国の自動販売機



自動販売機の裏も国別デザイン

ニュースリリース (PDF形式)

http://www.digital-hollywood.com/pdf/070830_DH_ena.pdf

「イーナ・ドット・トラベル」

<http://www.ena.travel/>

エアプラス株式会社

<http://www.airplus.co.jp/>

日本システム開発株式会社

<http://www.nsk.co.jp/>

デジタルハリウッド・エンタテインメント株式会社

<http://www.digital-hollywood.com/>

「japan city harajuku」シム内の自動販売機前

<http://slurl.com/secondlife/japan%20city%20harajuku/11/153/23>

この記事のトラックバックURL:

<http://sl.impressrd.jp/trackback/107>

ドメインのことなら 何でもおまかせ!

登録実績
600,000ドメイン

ドメイン取るなら 公式登録サービス
お名前.com .com .jp .co.jp

専用サーバの手軽さ

必要に応じて

5年

を組み合わせ可能

ハウジングの拡張性

THE
NEW CONTEXT
CONFERENCE
2007

9月25日(火) 9月26日(水)
会場:ウェスティンホテル東京

お知らせ

お問い合わせ・投稿募集

「セカンドライフ公式ガイド」フォローページ

「セカンドライフで作る リンデンスクリプト入門」

フォローページ

from リンデン公式

今週のTip: カメラでものすごく遠くのものを見る
には

2007/08/31 - 17:11

「Machinima Europe Festival 07」のマシニマ作
品応募がまもなく締め切り

2007/08/31 - 10:57

【解決】ウェブサイトからグリッドへのログインが
一時的に不可能に

2007/08/31 - 10:55

セカンドライフがID認証システムを搭載

2007/08/30 - 19:26

9月1日～14日までのメインランド売地シム数を
発表

2007/08/30 - 16:45

SLguide.jp 最新スポット情報

A Shine Design

わいりーの似顔絵屋

遊廓 燦蘭

MuisM Harajuku Takeshita Store

sakurako design shop

Ecosystem